



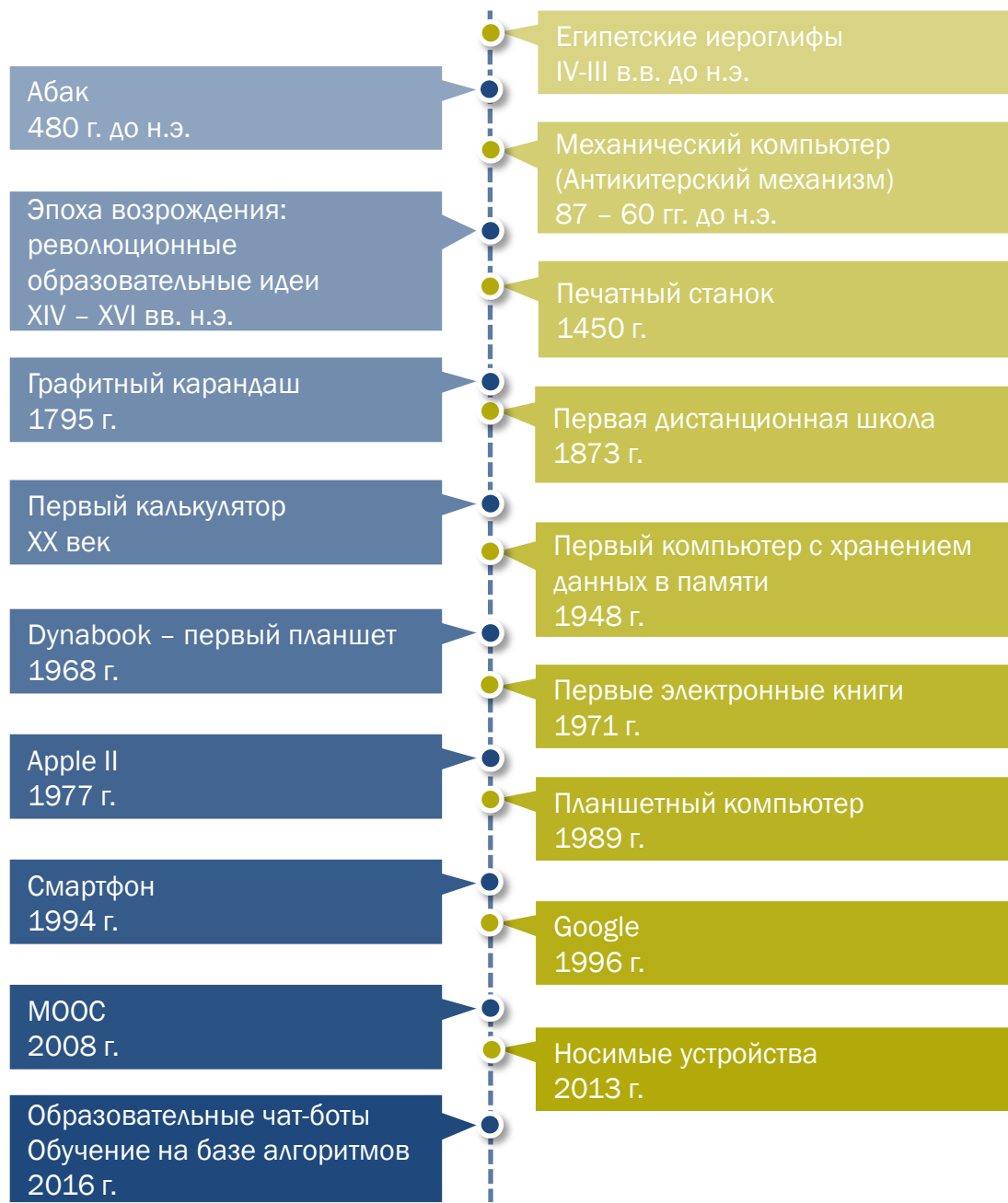
Образовательные чат-боты

NL!A EduBot

образовательная технология будущего...
... которое уже наступило



1. Роботы – очередной этап эволюции образовательных технологий



2. Российские студенты уже проходят обучение и сдают экзамены нашим чат-ботам

Бот-преподаватель Telegram завалил новосибирских студентов на экзамене

© 12 АПРЕЛЯ, 17:20



СКРИНШОТ ИЗ ВИДЕО НА NL-A.RU

БЫЛИ УПОМЯНУТЫ

- [НГУ](#)

ПОДХОДЯЩИЕ ТЕМЫ

[IT](#)
[вузы](#)
[студенты](#)
[образование](#)

Новосибирская компания создала бота-экзаменатора в Telegram для студентов экономического факультета НГУ. Программа требовала ответить на 150 вопросов за 45 минут, корреспондент Сиб.фм ознакомился с видео [Neuro Lab! Algorithmics 12 апреля](#).

Новосибирские программисты испытали бота Telegram в качестве экзаменатора студентов НГУ. Необычный экзамен сдавали 85 студентов экономического факультета НГУ «Основы бизнеса».

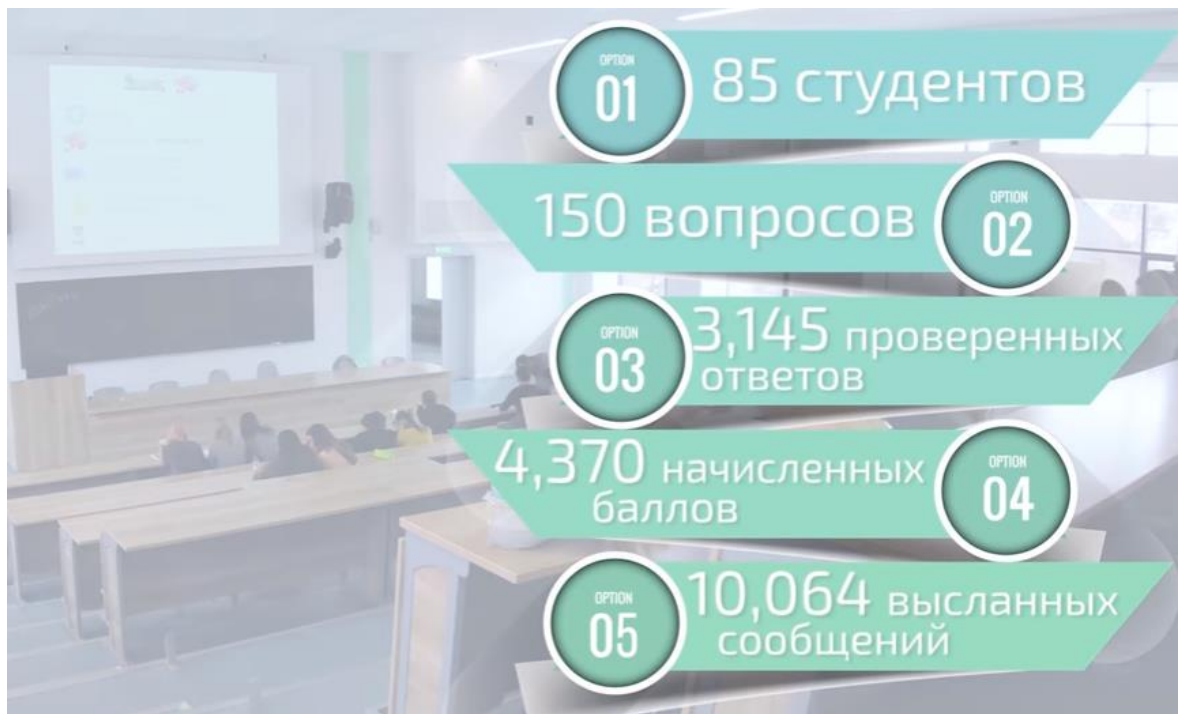
Разработчики сделали скорость ответов главным требованием успешной сдачи экспериментального экзамена. Бот задавал студентам 150 вопросов, на ответы давалось всего 45 минут.

3. Образовательный чат-бот обладает высокой производительностью

Чат-бот способен вести непрерывный персонализированный образовательный диалог с тысячами обучаемых.

Чат-бот дает, как материалы для изучения, так и обратную связь на ответы обучаемых по теме материалов.

Показатели работы чат-бота в течение 45 минут для 3х групп студентов НГУ:



4. Чат-боты – цифровое обучение в режиме «face-to-face teaching»

«На ошибках учатся» - один из ключевых принципов, заложенных в основу образовательных чат-ботов NLIA EduBot.

Обучение происходит в режиме диалога (чата) с чат-ботом в мессенджере. Чат-бот предоставляет материалы для изучения, а потом проводит тестирование по материалу в различных режимах (тренажер, экзамен).

За счет организации динамического диалога по материалам для изучения происходит гарантированное закрепление знаний в сознании обучаемого.

Пример: только по одной статье объемом до 10 страниц существует возможность создать за счет алгоритмов более 100.000.000 комбинаций разнообразных вопросов для построения диалога.

В процессе диалога алгоритмы NLIA EduBot фиксируют «сильные» и «слабые» стороны обучаемого, фокусируясь в дальнейшем диалоге на «прокачивании» слабых сторон.

Первичные материалы для обучения (статьи, видео, вопросы и др.) загружаются в чат-бота его оператором. В дальнейшем оператор настраивает чат-бота лишь на уровне указания ключевых правил обучения (последовательность тем и материалов, объем вопросов и пр.)



6. Чат-бот формирует профиль по каждому пользователю в разрезе ключевых компетенций

Все образовательные материалы размечаются тэгами, отражающими одни из ключевых компетенций («продажи», «устный счет», «география» и т.п.)

```

1  qstns:
2  - qstn:
3    text: "Какие фразы ты будешь использовать при встрече Гостей?"
4    answers:
5      - (R) «Добрый вечер! Рады Вас видеть!»
6      - (R) «Вы заказывали столик?»
7      - «Вы один?»
8      - (R) «Проходите, пожалуйста!»
9      - «Вы к нам надолго?»
10   score: 10
11   tagTheme: [сервис_уровень_1]
12   tagSkill: [продажи, ресторан]
13

```

По результатам обучения чат-бот формирует персональный профиль обучаемого в разрезе указанных ключевых компетенций. Анализ персонального профиля компетенций позволяет выявить сильные и слабые стороны обучаемого.

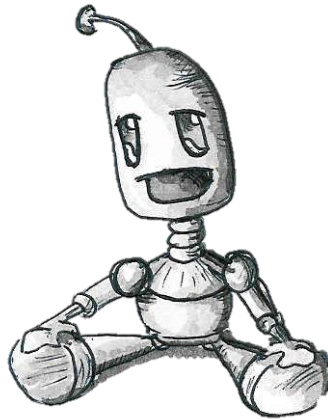
Анализ процесса обучения в разрезе компетенций позволяет строить отчеты различных степеней обобщения – от персонального профиля обучаемого до общего профиля компетенций коллектива компании или учебного учреждения.

Артур Пирогов: компетенции



7. Запуск: инженеры NL!A настроят вашего чат-бота и обучат ваших операторов

ВАЖНО: каждый образовательный чат-бот рождается пустой формой без содержания.



Для начала плодотворной работы образовательного чат-бота необходимо выполнить следующие операции:

1. Создать и загрузить сценарии поведения чат-бота
2. Создать и загрузить образовательные материалы
3. Построить образовательные траектории для различных целевых аудиторий чат-бота

Первоначальная наладка и запуск образовательного чат-бота для вашей компании осуществляется силами инженеров Neuro Lab! Algorithms. Параллельно проводится обучение будущих операторов чат-бота, представляющих организацию-клиента.

Будущим операторам не обязательно обладать навыками программирования, однако алгоритмическое мышление – глубоко желательно.

8. Процесс обучения операторов образовательных чат-ботов включает три уровня



9. Стоимость использования образовательного чат-бота зависит от объема трафика

Ассистент

50.000 рублей / месяц

До 200 пользователей
500 сообщений в минуту – пиковая нагрузка

Тренер

100.000 рублей / месяц

до 500 пользователей
1.000 сообщений в минуту – пиковая нагрузка

ГУРУ

150.000 рублей / месяц

до 1000 пользователей
3.000 сообщений в минуту – пиковая нагрузка

ЗАПУСК

Стартовая наладка образовательного чат-бота включает в себя:

- Разработку концепции обучения сотрудников
- Дизайн образовательных траекторий
- Загрузку образовательного контента
- Базовое обучение операторов чат-бота заказчика

Стоимость наладки варьируется от нюансов ситуации заказчика

Средняя стоимость наладки –

50.000 рублей за 2 недели работ (разовый платеж)



NL A.RU